

ECKiS Entdeckerwelt



SCHÖNECK



Willkommen in **Eckis Entdeckerwelt!**

Hi - ich bin Ecki, das Eichhörnchen!

Ich wohne zusammen mit meinen Freunden in den Schönecker Wäldern. Dort erleben wir gemeinsam jeden Tag viele kleine und große Abenteuer!

Habt ihr Lust mich auf meinem Weg zu begleiten und mit mir spannende Orte kennenzulernen? Auf den drei Kinderwanderwegen gibt es jede Menge spannende Abenteuer zu entdecken.

Auf den Spuren des Moosmännleins findet ihr neben vielen spielerischen Stationen den Zauberwald, die Felsenburg und die Goldgrube.

Erkundet den Wald und löst knifflige Rätsel auf „Eckis Naturlehrpfad“. Dabei werden euch viele spielerische Überraschungen begegnen. Und am Meiler-Imbiss könnt ihr euch mit dem „Ecki-Meal“ stärken.

Lasst eure Murmeln auf dem Kinderwanderweg „Ecki und die Räuber“ bis zur Talstation des Sesselliftes rollen. Welche Murmel schafft es bis ganz nach unten und wird nicht von den Räufern geklaut? Im Ziel angekommen, wartet ein riesiger Spielplatz und die nötige Stärkung im Hüttenwirt mit „Eckis Speisekarte“ auf euch.







Museums-Café ☪

Ellie's Kaffeestube ☪



17



18

19

20



16

14

15



13

12



SCHÖNE



☪ WC

Hüttenwirt

8

7

9





ECKIS
Naturlehrpfad

☺☺ Café Campus

Imbiss Meiler ▲

Tannenhaus ☺☺

☺☺ Berghütte

ECKIS
die Räuber

BIKE
WELT
Schönbach



WANDER WELT

SCHÖNECK

Mach mit beim Stadtrundgang „Entdecker“

Schnapp dir deine Eltern und los geht's! Erfülle die Aufgaben, hole dir deinen Stempel und komm noch einmal in die Tourist-Info, um dir eine kleine Belohnung abzuholen. Wir sind gespannt, wie viele Stempel du sammeln kannst. Du erhältst diese bei der jeweiligen Einrichtung. Solltet ihr einmal niemanden antreffen, bekommt ihr euren Stempel in der Tourist-Info.

Imbiss-Gaststätte Meilerhütte
Welcher Fluss entspringt hier im Waldgebiet?

Ski- und Bikewelt Tourist-Information
Fahrt eine Runde mit dem Sessellift

Erlebnisbad IFA Ferienpark
Rutscht zusammen auf der Wildwasser-rutsche

Kletterwald
Beweist euch als Kletteräffchen!

Café Campus
Wie hoch könnt ihr klettern?

Sagenbrunnen
(Stempel in der Bäckerei Seifert Albertplatz)
Welches Tier ist auf der Figur zu sehen?

ellie's Kaffeestube
Probiert Ellie's leckere Waffeln

Museumscafé
Esst eine leckere Kugel Eis

Alter Söll
(Stempel in der Brauschänke)
Was stand früher hier?

Stadtrundgang „Entdecker“ Online

Stadtrundgang „Entdecker“ | 7



Kinderwanderweg Moosmännleinspuren

Starte jetzt dein Abenteuer durch Schöneck

Kommt vorbei in der Tourist-Information Schöneck und startet euer Abenteuer. Holt euch dort das passende Entdeckerbuch ab, um die spannenden Aufgaben zu lösen.



Zum
Wegeverlauf



Goldgrube

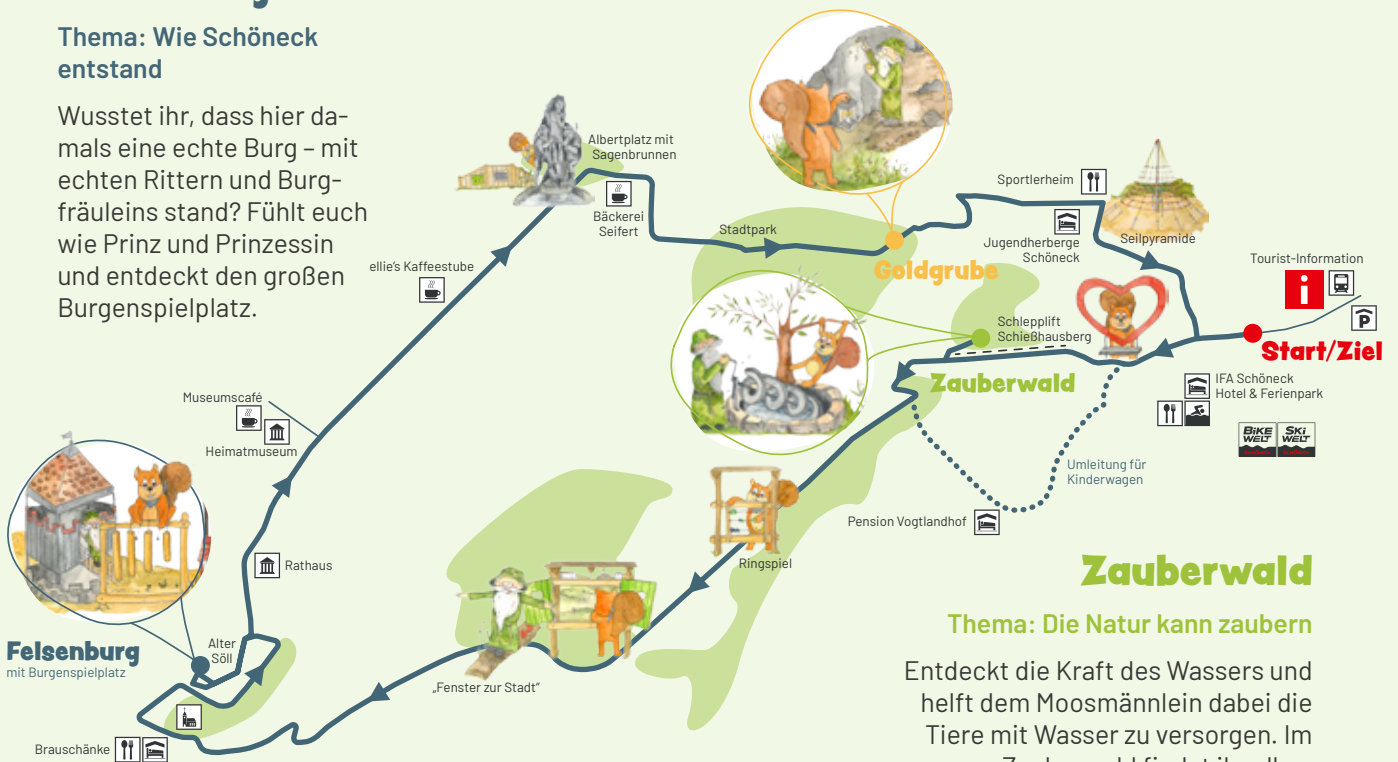
Thema: Bergbau

Damals konntet ihr in Schöneck an vielen Orten tief hinab in einen Stollen steigen. Findet ihr auch heute noch Gold oder andere Schätze des Bergbaus im Stadtpark?

Felsenburg

Thema: Wie Schöneck entstand

Wusstet ihr, dass hier damals eine echte Burg – mit echten Rittern und Burgfräuleins stand? Fühlt euch wie Prinz und Prinzessin und entdeckt den großen Burgenspielfeldplatz.



Zaubervald

Thema: Die Natur kann zaubern

Entdeckt die Kraft des Wassers und helft dem Moosmännlein dabei die Tiere mit Wasser zu versorgen. Im Zaubervald findet ihr alles, was dafür nötig ist.

Auf den Spuren der Räuber im Schönecker Wald



Auf unserem spannenden Kinderwanderweg erwartet euch ein besonderes Erlebnis: Zieht euch am Start eine Holzmurmel aus dem Automaten – darauf wartet einer von drei Räubern, der euch auf eurer Reise begleitet. Jeder Räuber steht für eine eigene, aufregende Geschichte.

- ① - ⑪ Murmelbahnen
- ⑫ Eckis Wasserwelt
- ⑬ Spielplatz Talstation
- ⑭ Rollspielplatz
- ⑮ Monsterroller





Kinderwanderweg Eckis Naturlehrpfad

Bist du bereit für dein Abenteuer durch die Wälder?

Packt feste Schuhe, einen Rucksack und ein kleines Picknick ein. Auf unserem Weg werdet ihr eine Menge über das Zuhause von Ecki, den Wald lernen und knifflige Rätsel lösen. Kreuzt die richtigen Antworten im Rätselheft an und kommt damit zurück in die Tourist-Information.

Gruppenreisen und Wandertags-Ausflugsziel

Unser Kinderwanderweg „Eckis Naturlehrpfad“ eignet sich auch perfekt als Ausflugsziel für Kindergärten und Schulklassen.

Er ist bequem mit dem ÖPNV erreichbar und bietet ein erlebnisreiches Abenteuer für alle Altersgruppen.

Für einen reibungslosen Tagesablauf könnt ihr im Voraus die Rätselhefte bei uns in der Tourist-Information reservieren.



Das Ecki-Meal im Meiler Imbiss



Was gibt es Schöneres, als sich nach einem spannenden Tag in der Natur bei einem Snack zu stärken und sich über die Erlebnisse auszutauschen?

Passend zum Kinderwanderweg sorgt das „Ecki-Meal“ am Meiler für eine leckere Stärkung unterwegs.



zu den aktuellen Öffnungszeiten



Kinderwanderweg Ellefeld

Im 10 Kilometer entfernten Ellefeld wartet ein 2 Kilometer langer Forstweg mit Martin, dem Marder auf euch. Kleine und große Entdecker können hier viel Wissenswertes zum Thema Wald und Forstwirtschaft erfahren.

Der Erlebnis- und Lehrpfad verbindet Wissensvermittlung mit Bewegung an der frischen Luft und Spiel. Highlights entlang des Weges sind 6 Informationstafeln, die sich an alle Generationen richten und gängige Fragen rund um den Forst

beantworten. Zudem gibt es Aktiv-Stationen wie Balancierelemente, Weitsprungparcours und einen Zapfenwurfplatz.

Ein besonderes Highlight ist der Spielplatz am Alten Bad, das Wildgehege sowie der Stauweiher mit Rastplatz, Schutzhütte, ein Insektenhotel und ein Ausguck zum Entdecken der Natur.

Standort: Hohofen 7, 08236 Ellefeld



A person wearing a grey t-shirt, brown shorts, and a black backpack is riding a mountain bike on a dirt trail. In the foreground, a child wearing a white hoodie, black pants, and a green helmet is riding a smaller bike. The background shows a clear blue sky and a dirt path leading into the distance.

BIKE WELT

SCHÖNECK

Der Weg **ist** das Ziel

Ob idyllisch mitten durch die Natur, verträumt entlang plätschernder Bachläufe oder neugierig vorbei an Brücken und Aussichtstürmen, Schöneck ist der perfekte Ausgangspunkt für kleine oder

große Mountainbike-Touren durch das Vogtland. Dabei punktet die Region besonders mit Strecken aller Schwierigkeitsgrade sowie der besonderen Landschaft.



BIKE STATION
SCHÖNECK

Bikes, Equipment und die Monsterroller könnt ihr euch in der Bikestation ausleihen. Und neben einer umfangreichen Beratung warten zudem noch leckere Snacks und Getränke auf euch.

Bucht euer Bike oder euren Monsterroller direkt online unter:

www.bikestation-schoeneck.de





Nervenkitzel im Bikepark

Der Bikepark Schöneck bietet für jedes Alter die richtigen Angebote. In unserem riesigen Übungsparcours können erste Kurven und Wellen getestet werden und die 5 unterschiedlichen Strecken bieten jede Menge Abwechslung.

UNSER TIPP

Lerne mit unserem Bikelehrer die richtigen Techniken und werde zum Profi im Bikepark! Alles zum Thema Bikeschule und die passende Ausrüstung findet ihr online und vor Ort in unserer Bikestation!



Hüttenwirt an der Talstation

Besonders für unsere kleinen Gäste haben wir im Hüttenwirt ein großes Angebot an leckeren Speisen und Getränken.



Hier werde ich mich erst einmal stärken!





Die **Bikewelt Schöneck** in Zahlen



5

Bikestrecken



1

Sessellift



1.400 m²

Übungsparcours





1 FÜR SEEFahrER UND WASSERRATTEN

Strecke: **19,2 km**

Dauer: **1:27 h**

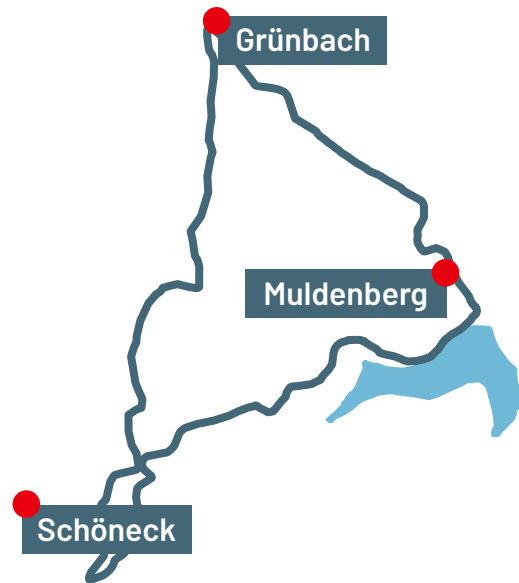
Aufstieg: **160 hm**

Landschaft: ★★★★★☆

Erlebniswert: ★★★★★☆

Schwierigkeit: **Mittel**

Alle Details



2 FÜR KLEINE WALD- UND WIESENENTDECKER

Strecke: **10,7 km**

Dauer: **0:44 h**

Aufstieg: **65 hm**

Landschaft: ★★★★★☆☆

Erlebniswert: ★★★★★☆☆

Schwierigkeit: **Leicht**

Alle Details



Schöneck



Kottenheide



Auf die Roller fertig – los!

Schöneck ist der perfekte Ort für abenteuerlustige Familien – da darf eine Fahrt auf unseren Monsterrollern nicht fehlen! Die Monsterroller-Touren bieten Spaß und Action für Groß und Klein. Ob rasant hinab im Bikepark oder eine entspannte Tour durch die Schönecker Wälder – jede Route bietet euch Abwechslung und Spaß!



- Bockmühlenweg **1**
- Übungsparcours **2**
- Flowtrail **3**
- Kroatenloch **4**
- Kammweg bis zur Talstation **5**
- Stadtpark **6**
- Stadtrunde **7**
- Meilerrunde **8**
- Wolfsbachweg nach Zwotental **9**
- zur Talsperre Muldenberg **10**



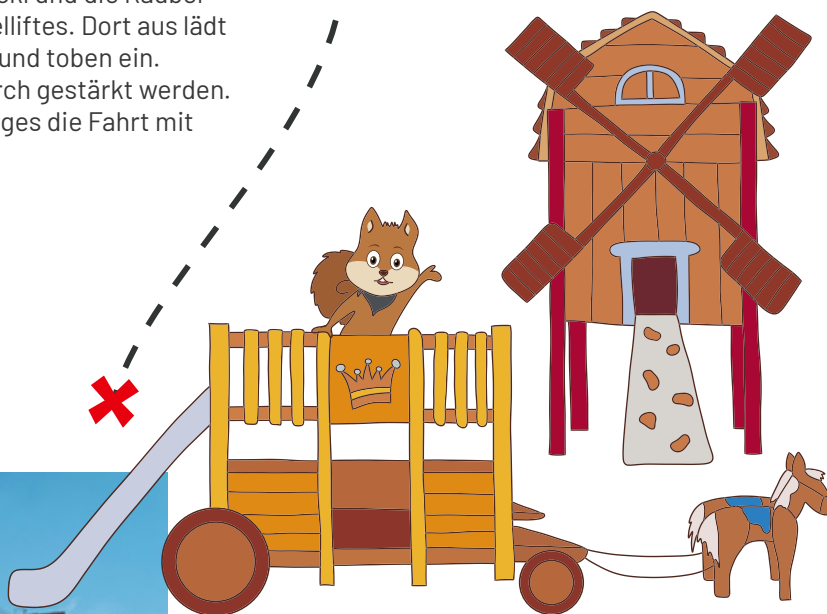
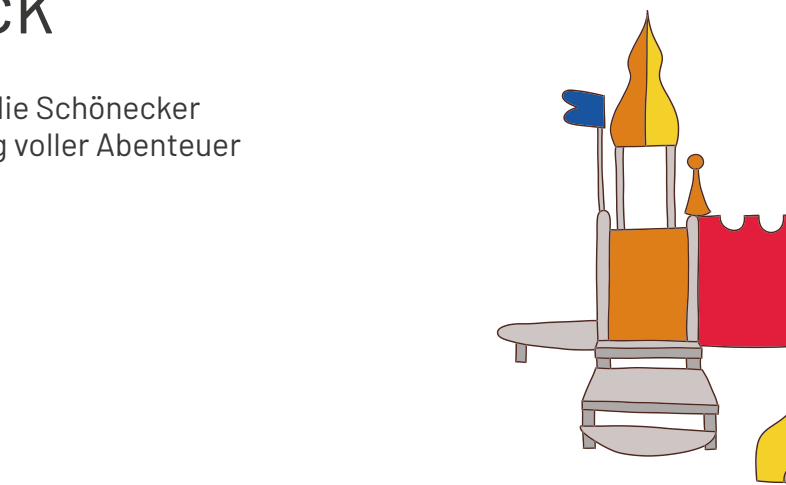
Spielplätze in und um Schöneck

Bunt und abwechslungsreich entführen euch die Schönecker Spielplätze in Fantasiewelten. Erlebt einen Tag voller Abenteuer mit der ganzen Familie.



Spielplatz **Talstation**

Über den neuen Kinderwanderweg „Ecki und die Räuber“ gelangt ihr in die Talstation des Sesselliftes. Dort aus lädt der neue XXL-Spielplatz zum Spielen und Toben ein. Am Hüttenwirt kann sich zwischendurch gestärkt werden. Das Highlight ist zum Abschluss des Tages die Fahrt mit dem Panorama-Sessellift.



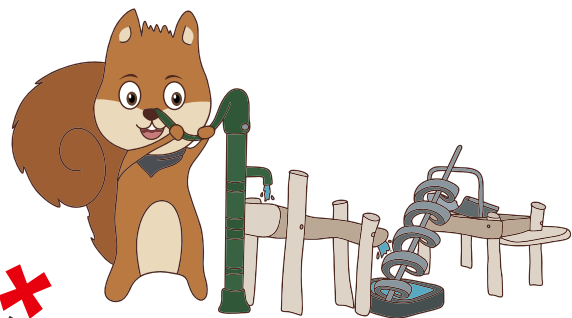
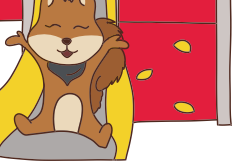
Burgenspielplatz Schöneck

Direkt unterhalb des Aussichtsfelsens „Alter Söll“ gelegen, bietet euch dieser Spielplatz mit seinen Kletterbrücken und Wasserspielen jede Menge Spaß und Action. Lasst euch von eurer Fantasie entführen und werdet zum ruhmreichen Ritter der Burg oder zu einem bildschönen Burgfräulein.



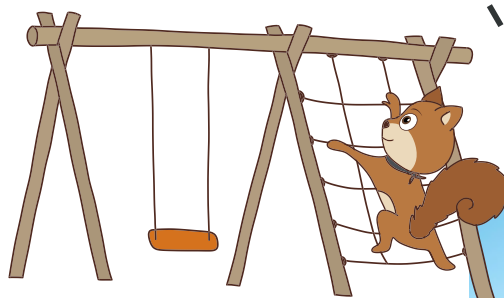
Spielplatz **Traumschloss**

Direkt am IFA Ferienpark findet ihr diesen besonderen Spielplatz mit Schaukeln, Rutsche und tollen Kletterelementen. Wie in einem Märchen könnt ihr hier als kleine Prinzen und Prinzessinnen spielen und in eure eigene Traumwelt abtauchen.



Wasserspielplatz **Zauberwald**

Entdeckt die Kraft des Wassers und versorgt damit die Tiere des Waldes. Im versteckten Zauberwald findet ihr alles, was ihr dafür braucht.



Dorfplatz **Kottenheide**

Das Dorfzentrum des kleinen Schönecker Ortsteils Kottenheide lädt zum verweilen und spielen ein. Der Spielplatz mit Schaukel und Klettergerüst ist perfekt für eine wohlverdiente Pause, bevor es wieder weiter zu einem neuen Abenteuer geht. In der schönen Natur könnt ihr die Momente der Erholung genießen.



Das Vogtland im Überblick

VOGT
LAND





Ausflugstipp:
 Erklimmt den geschichts-
 trächtigen Felsen „Alter
 Söll“ und tobt euch danach
 auf dem Burgenspielplatz
 so richtig aus.

So viel zu entdecken.
 Wo soll ich
 nur anfangen?



Schöneck

- A Alter Söll
- B Burgenspielplatz
- C Bikepark
- D Skiwelt
- E Erlebnisbad „Aqua World“
- F Kletterwald

Ausflugstipps

- G Sparkasse Vogtland Arena Klingenthal
- H Falknerei Herrmann Plauen
- I „KISP“ Kinderspielland Grünbach
- J Tierpark Klingenthal
- K Grube Tannenbergesthal
- M Freizeitpark Plohn
- N Drachenhöhle Syrau
- O Klein Vogtland Adorf
- P Sommerrodelbahn Mühlleithen
- R Tierpark Falkenstein
- S Eisbahn Oelsnitz

Museen

- 1 Erlebniswelt Musikinstrumentenbau Markneukirchen
- 2 Musikinstrumentenmuseum Markneukirchen
- 3 Musik- und Wintersportmuseum in Klingenthal
- 4 Schloss Voigtsberg in Oelsnitz
- 5 Raumfahrtausstellung Morgenröthe-Rautenkranz
- 6 Zigarren- und Heimatmuseum Schöneck

Bademöglichkeiten

- I Waldbad Adorf
- II Freibad Markneukirchen
- III Badesee in Muldenberg
- IV Freibad Elstergarten Oelsnitz
- V Freibad Klingenthal
- VI Talsperre Pöhl

Freizeit &
 Museen im
 Vogtland



Kartenvorlage: Wikipedia Nutzer: Hagar66; Karte gestaltet von J&J Medien GmbH; Fotoinweise: M: Archiv-Freizeitpark-Plohn CC-BY-ND; N: K. Mädlitz CC-BY-ND Archiv Drachenhöhle Syrau; H: Archiv Falknerei Herrmann; K: Archiv Vogtland Kultur GmbH CC BY; I: Martin Schädlich; G, J, O, P, R: J&J Mediengesellschaft; mbH N. Lagemann; Karte nicht maßstabstreu / Map is not in scale. Änderungen vorbehalten / subject to change

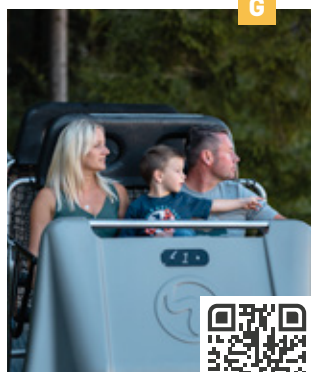


Ausflugstipps und Museen

Sparkasse Vogtland Arena

Die Vogtland Arena ist eines der beliebtesten Ausflugsziele im Vogtland. Die eindrucksvolle, leichte und moderne Architektur der Großschanze und des Kampfrichterturmes begeistert Besucher aus nah und fern.

Ihr Weg führt Sie am Auslauf vorbei zur schienengeführten Erlebnisbahn „WieLi“, die Sie bequem zum Schanzenturm bringt. Oben angekommen erwartet Sie der Höhepunkt des Schanzenbesuches: der imposante Panoramablick von der Aussichtsplattform und aus der Kapsel des Aussichtsturmes.



G

**Sparkasse Vogtland
Arena Klingenthal**
Falkensteiner Str. 133
08248 Klingenthal
Tel. 037467 280860
info@vogtland-arena.de
www.sparkasse-vogtland-arena.de



Falknerei Herrmann Plauen

Erleben Sie in unseren Vorstellungen die Faszination der Greifvögel & Eulen hautnah.

Erfahren Sie etwas über die Geschichte der Falknerei und ihre Bedeutung heute. Sehen Sie spektakuläre Sturzflüge der Falken, den majestätischen Flug der Adler hoch am Himmel und spüren Sie den lautlosen Flug der Eulen knapp über Ihrem Kopf.

Bewundern Sie atemberaubende Flüge von Falken, Bussarden, Adlern und Eulen und erfahren Sie etwas über ihre Lebensweise, die Jagd und das Verhalten sowie ihre Gefährdung in freier Natur durch Umweltzerstörung oder den Menschen direkt.



H

Falknerei Herrmann
Reißiger Gewerbering 25
08525 Plauen
Tel. 0174-9147124
info@falknerei-herrmann.de
falknerei-herrmann.de



„Kispi“ Kinderland Grünbach

Das „Kinderspielvogtland“ im Gemeindezentrum Grünbach ist ein familienfreundlich-zertifizierter Indoor-Spielplatz auf rund 1.300m² Fläche mit vielfältigen Spielmöglichkeiten für Kinder bis 10 Jahren. Auf 2 Etagen findet ihr eine Spiellandschaft mit Trampolin, eine Hüpfburg, eine Ballpool-Rutsche sowie eine Kinderfahrschule mit Elektroautos und eine Bowlingbahn. Für gemütliche Stunden gibt es auch eine Leseecke, jede Menge Gesellschaftsspiele und einen großen Mal- und Bastelbereich. Auch draußen kann man auf allerlei Spielgeräten oder beim Minigolf aktiv werden.



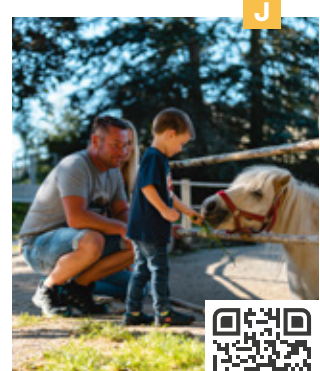
I

**Kispi
Kinderspielhaus Grünbach**
Siedlichfürer Straße 2A
08223 Grünbach
Telefon 03745-751650
info@kinderspielvogtland.de
www.kinderspielvogtland.de



Tierpark Klingenthal

In schöner Umgebung ist ein interessanter Spaziergang durch den Tierpark ein tolles Erlebnis für Groß und Klein. In Klingenthal erleben Sie unseren Tierpark mit dem einzigartigen Flair der urwüchsigen Natur des Vogtlandes. Über 40 Tierarten, vom Alpaka über Rhesusaffen bis hin zur Zwergziege können Sie bei uns teilweise hautnah erleben. Aber auch possierliche Erdmännchen können bei ihrem lustigen Treiben aus der Nähe bestaunt werden. Für unsere kleinen Besucher stehen zwei Spielplätze mit Klettergerüst, Schaufelbagger sowie ein Streichelgehege (im Sommerbetrieb) mit Meerschweinchen und Zwergkaninchen zum Erkunden bereit.



J

Tierpark Klingenthal
Amtsberg 22
08248 Klingenthal
Tel. 037467 22397
tierpark-klingenthal@gmx.de





Grube Tannenberg

Glück Auf! Unter Tage werden in Schneckenstein die Geschichten der vogtländischen Bergleute lebendig.

Der Besucher erlebt hier eine Zeitreise vom 16. Jh. bis in die Neuzeit. Mit Legenden und Geschichten der Bergleute vermitteln die versierten Bergwerksführer Einblicke in die Arbeit eines Zinnerzbergwerkes.

Den Höhepunkt der Führung erleben Sie beim Blick in den gewaltigen Hohlraum und dem darunter liegenden See von ca. 70 Meter Tiefe. Es ist einer der größten bergmännisch geschaffenen Abbauhohlräume.



K



**Besucherbergwerk
„Grube Tannenberg“**
Zum Schneckenstein 42
08262 Tannenbergsthal
Tel. 037465 41993
info@schneckenstein.de
www.schneckenstein.de

Freizeitpark Plohn

Mehr als 80 Attraktionen in wunderschönen Themenwelten begeistern jedes Jahr tausende Gäste.

Die Themenbereiche reichen von Westernstadt bis Dinoland, von Märchenwald über den Naturpark und Japanischen Garten bis hin zu den zahlreichen Action-Attraktionen. Von Ostern bis Ende Oktober heißt es täglich Action, Fun und Abenteuer erleben. Besonders beliebt im Freizeitpark Plohn: Auch für die kleinsten Besucher gibt es Fahrgeschäfte, wie z.B. die Raupenachterbahn oder die Wichtelbahn.



M



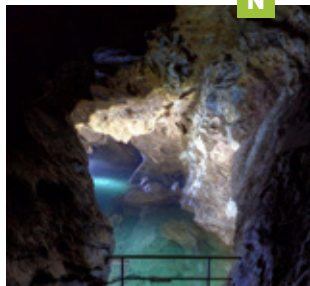
Freizeitpark Plohn
Rodewischer Str. 21
08485 Lengendorf
Tel. 037606 866500
info@freizeitpark-plohn.de
www.freizeitpark-plohn.de



Drachenhöhle Syrau

Werfen Sie einen Blick in die einzige Schauhöhle Sachsens, Reich des Drachen Justus.

In dieser geheimnisvollen, verborgenen Welt sehen Sie eine Vielfalt der verschiedensten Tropfsteine, kristallklare Seen, weiche Lehmformationen und bizarre Sintervorhänge. Das herrliche Höhlenpanorama bietet eine einmalige Kulisse für die beeindruckende Lasershow. Das Zusammenspiel von Licht, Musik und Farben vor der Kulisse der Höhle versetzt Groß und Klein in Staunen. Auch wird traditionell unter Tage ein Gruppenfoto gemacht, welches eine tolle Erinnerung an Ihren Ausflug ist.



N



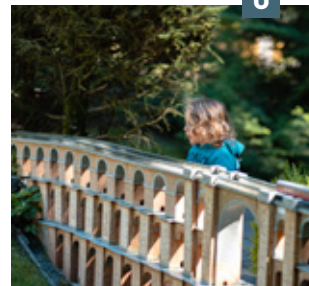
Drachenhöhle Syrau
Höhlenberg 10
08548 Rosenbach OT Syrau
Tel. 037431 3735
info@syrau.de
www.syrau.de/drachenhoehle/



Klein Vogtland Adorf

In der idyllisch angelegten Parkanlage werden die bekanntesten Sehenswürdigkeiten des Vogtlandes als detailgetreue Modelle vorgestellt. Über 90 Objekte inspirieren den Besucher bei einem informativen und erholsamen Spaziergang zu weiteren Ausflügen in die Region.

Integriert ist auch der Botanische Garten, welcher mit tausenden Pflanzen der alpinen Flora eindrucksvoll die Schönheit der Natur im Hochgebirge widerspiegelt.



O



**Miniaturschauanlage
„Klein Vogtland“**
Waldbadstraße 7
08626 Adorf/Vogtl.
Tel. 037423 2247
museum@adorf-vogtland.de
www.klein-vogtland.de

Sommerrodelbahn Mühleithen

Das rasante Vergnügen für die ganze Familie. Allein oder zu zweit geht es auf insgesamt 800m Länge mit Speed ins Tal. 45m Höhenunterschied werden dabei überwunden - aber keine Sorge, am Ende werden Sie bequem mit dem Schleppaufzug wieder an den Ausgangspunkt zurück gebracht. Und schon kann das Rennen um die schnellste Zeit erneut beginnen.

11 Kurven, eine Schikane und ein Gefälle von bis zu 10 % bringen den Schlittchen auf Höchstgeschwindigkeit. Damit die Sicherheit jederzeit gewährleistet ist, findet bei Nässe, Regen oder Schneefall kein Fahrbetrieb statt.



Sommerrodelbahn Mühleithen

Floßgrabenweg 1
08248 Klingenthal
Tel. 037465 409977
info@sommerrodelbahn-muehleithen.de
www.sommerrodelbahn-muehleithen.de



Tiergarten Falkenstein

Der Tierpark für die ganze Familie mitten in der Stadt. In der Nähe des Stadtzentrums und vom Bahnhof zu Fuß zu erreichen, ruhig gelegen und im Grünen befindet sich der kleine Familienpark mit zahlreichen Freigehegen sowie einem kleinen Tropenhaus.

Die Besucher erwarten ca. 160 Tiere, neben Kamelen und Eseln auch einige Affenarten, Stachelschweine und noch viele Weitere mehr. Auch einheimische Haustiere werden auf einem kleinen Bauernhof vorgestellt und können gestreichelt und gefüttert werden.

Im Tropenhaus leben ca. 40 exotische Tierarten. In unmittelbarer Nähe liegt der Stadtpark mit einem tollen Erlebnisspielplatz.



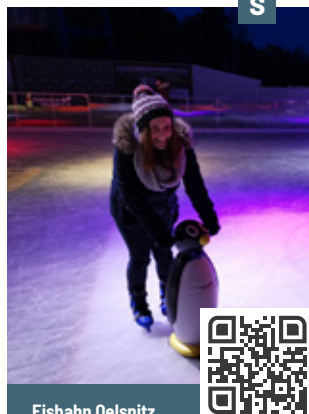
Tiergarten Falkenstein/Vogtl.

Allee 9
08223 Falkenstein/Vogtl.
Tel. 03745 5421
www.stadt-falkenstein.de/
tourismus/tiergarten-falkenstein/



Eisbahn Oelsnitz

Eines der besten Winterfreizeitvergnügen des Vogtlandes: In der idyllischen Elsteraue gelegen, bietet die Eisbahn auf dem Gelände des Freibades Elstergarten alles, was Sie sich rund um einen Eisbahnbesuch wünschen können. Neben klassischem Schlittschuhlaufen ist auch Eisstockschießen auf der 450 m² großen, überdachten Fläche möglich. Die dafür benötigte Ausrüstung für Groß und Klein kann vor Ort ausgeliehen werden.



Eisbahn Oelsnitz

Elsterstraße 15
08606 Oelsnitz
Tel. 037421 22619
www.eisbahn-oelsnitz.de
eisbahn@swoe.de



Erlebniswelt Musikinstrumentenbau

Die Erlebniswelt Musikinstrumentenbau Vogtland bietet Besuchern und Gästen einen Blick hinter die Kulissen des bekannten Musikinstrumentenbaus im Vogtland. In drei Erlebniswerkstätten (Geige, Kontrabass und Blechblas) werden spannende Schauvorführungen angeboten.

Dabei können die Gäste hautnah miterleben, wie Instrumente von Hand hergestellt werden. Besucher dürfen sich auch selbst einmal am Hobeln einer Geigendecke versuchen.

Die Schauvorführungen finden immer mittwochs 14:30 Uhr statt. Ab 10 Personen werden individuelle Termine vereinbart.



Musicon Valley e.V.

Joh. Seb. Bach Straße 13
08258 Markneukirchen
Tel. 037422 402940
erlebniswelt@musiconvalley.de
www.erlebniswelt-musikinstrumentenbau.de



Musikinstrumenten-Museum Markneukirchen

Eines der ältesten Museen der Welt zeigt über 350 Jahre Instrumentenbau, 3200 Musikinstrumente aus aller Welt, Rieseninstrumente und Miniaturen, Kurioses und Seltenes. Zahlreiche Veranstaltungen und Fachliteratur runden das Angebot ab.

Im Sommer bietet der Weltmusikgarten viel Raum zum Erforschen und Probieren. Europa, Afrika und Amerika liegen nur wenige Schritte voneinander entfernt und die landestypischen Instrumente begeistern Groß und Klein. Sogar die Bremer Stadtmusikanten warten auf euch.



2

Musikinstrumenten-Museum
 Bienengarten 2
 08258 Markneukirchen
 Tel. 037422 2018
info@museum-markneukirchen.de
www.museum-markneukirchen.de



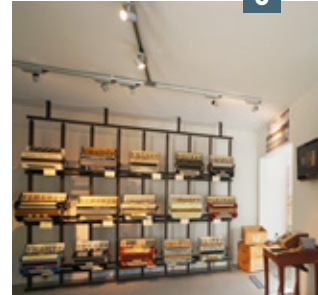
Musik- und Winter-sportmuseum Klingenthal

Warum kommt die Luft rein und dann Musik raus? Und wie geht Skispringen eigentlich im Sommer?

300 Jahre Musikinstrumentenbau und 130 Jahre Wintersportgeschichte sind die Themen der ständigen Ausstellung.

Besucher gehen auf eine Reise quer durch Instrumentenkunde, lassen sich einweihen, warum in Klingenthal einst der „Himmel voller Geigen hing“ und wozu Mundharmonikas viele „Zungen“ brauchen.

Bei einem Besuch treffen Sie überall auf echt Weltmeisterliches!



3

Musik- und Winter-sportmuseum
 Schlosstraße 3
 08248 Klingenthal
 Tel. 037467 64827
museum@klingenthal.de
www.klingenthal.de/museum



Schloß Voigtsberg Oelsnitz

Das Schloss ist schon allein durch die begehbare historische Außenbastion und die Aussichtsplattform ein Erlebnis. Es beherbergt aber außerdem noch den historischen Kostümverleih, das Teppichmuseum, das Mineraliengebäude, das Illusorium und zeigt ständig wechselnde Sonderausstellungen.

Das Schloß Voigtsberg bietet museumspädagogische Dauerangebote und besondere Veranstaltungen für Kinder in den Ferien. Zu Pfingsten ist das mittelalterliche Schlossfest ein absolutes Highlight und in der Weihnachtszeit verzaubert die historische Schloßweihnacht die Besucher.



4

Foto: Privat

Museen Schloß Voigtsberg
 Schloßstraße 32
 08606 Oelsnitz/Vogtl.
 Tel. 037421 729484
museen@schloss-voigtsberg.de
www.schloss-voigtsberg.de



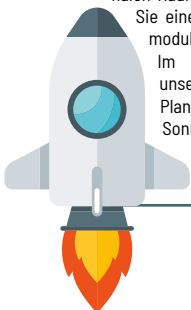
Raumfahrtausstellung Morgenröthe-Rautenkranz

Erleben Sie die Faszination Welt- raumforschung im Geburtsort des ersten deutschen Kosmonauten - Sigmund Jähn. Erfahren Sie durch einzigartige Modelle und Originale mehr über Vergangenheit, Gegenwart und Zukunft der Raumfahrt in der deutschlandweit einmaligen Exposition. Starten Sie im Kino auf eine spannende Reise zur Internationalen Raumstation ISS oder werfen Sie einen Blick in das Trainings- modul der Raumstation MIR. Im Außengelände wandern unsere kleinen Besucher im Planetenpark durch unser Sonnensystem oder werden selbst zum Piloten auf unserem Spielplatz.



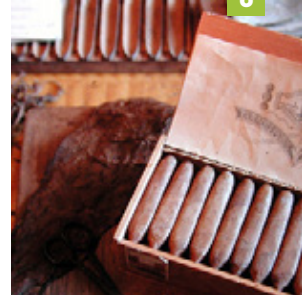
5

Deutsche Raumfahrtausstellung Morgenröthe-Rautenkranz e.V.
 Dr.-Sigmund-Jähn-Str.4
 08262 Muldenhammer
 Tel. 037465 2538
raumfahrt@t-online.de
www.deutsche-raumfahrtausstellung.de



Zigarren- und Heimatmuseum Schöneck

In einem der ältesten Gebäude der Stadt Schöneck befindet sich das Heimatmuseum. Das Haus wurde um 1834 errichtet und diente lange Zeit als Hospital, Obdachlosenunterkunft, Armenküche und später als Jugendherberge und Kindergarten. Nach aufwendigen Restaurierungsarbeiten wurde es im Juli 2005 wieder eröffnet und beherbergt nun das Heimatmuseum sowie das Museumscafe. Im Inneren erwarten Sie viele Informationen zur Zigarrenherstellung, Stadtgeschichte, Arbeits- und Lebensweise der Bevölkerung und deren Vergangenheit. Erfahren Sie mehr über Wickel, Deckblatt und die Kunst der Zigarrenherstellung, bei einem Besuch in unserem Museum oder einer unserer Schauvorführungen.



6

Foto: Archiv DLT Schöneck GmbH

Zigarren- & Heimatmuseum Schöneck
 Bauhofstraße 1
 08261 Schöneck
 Tel. 0162 4253142
 Tel. 0173 3932618
www.stadt-schoeneck.de/museum/



SKI WELT

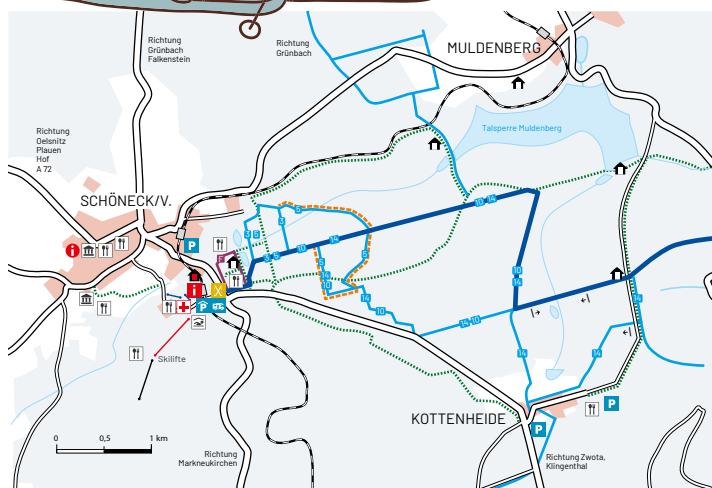
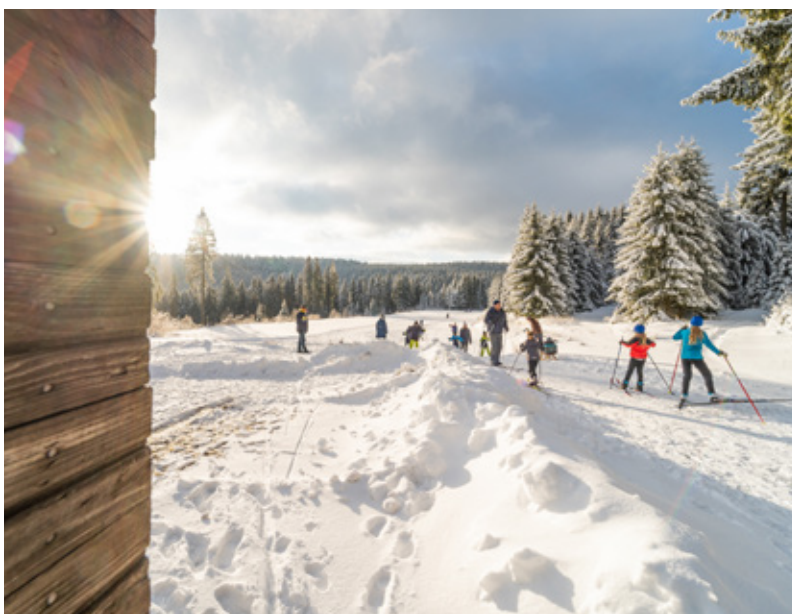
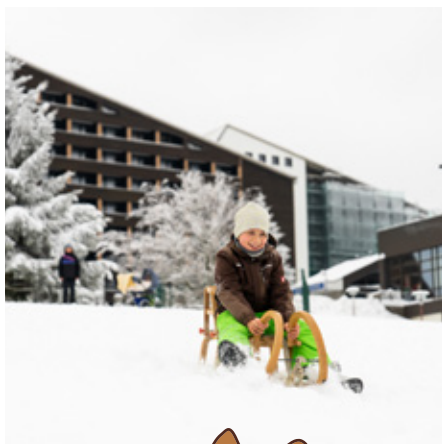
SCHÖNECK

eckhe

Winterwunderland

Ein perfekter Winterurlaub für die Familie in Schöneck ist die Kombination aus gemeinsamen unvergesslichen Erlebnissen und verschneiten Landschaften. Bei einer Winterwanderung Ruhe und Erholung finden oder

mit Spaß und Action den Rodelhang rasant hinunter sausen. Und nach dem lustigen Rennen sorgt der „Zauberteppich“ für eine entspannte Auffahrt zum Start.



30km

Die Sonne spiegelt sich im glitzernden Schnee, während die Langläufer inmitten der malerischen Landschaft ihre Bahnen ziehen. Bei einem Loipennetz von etwa 30 Kilometern mit Familienloipen, anspruchsvollen Strecken für Geübte oder einfachere mit sanften Steigungen ist für jeden etwas dabei.



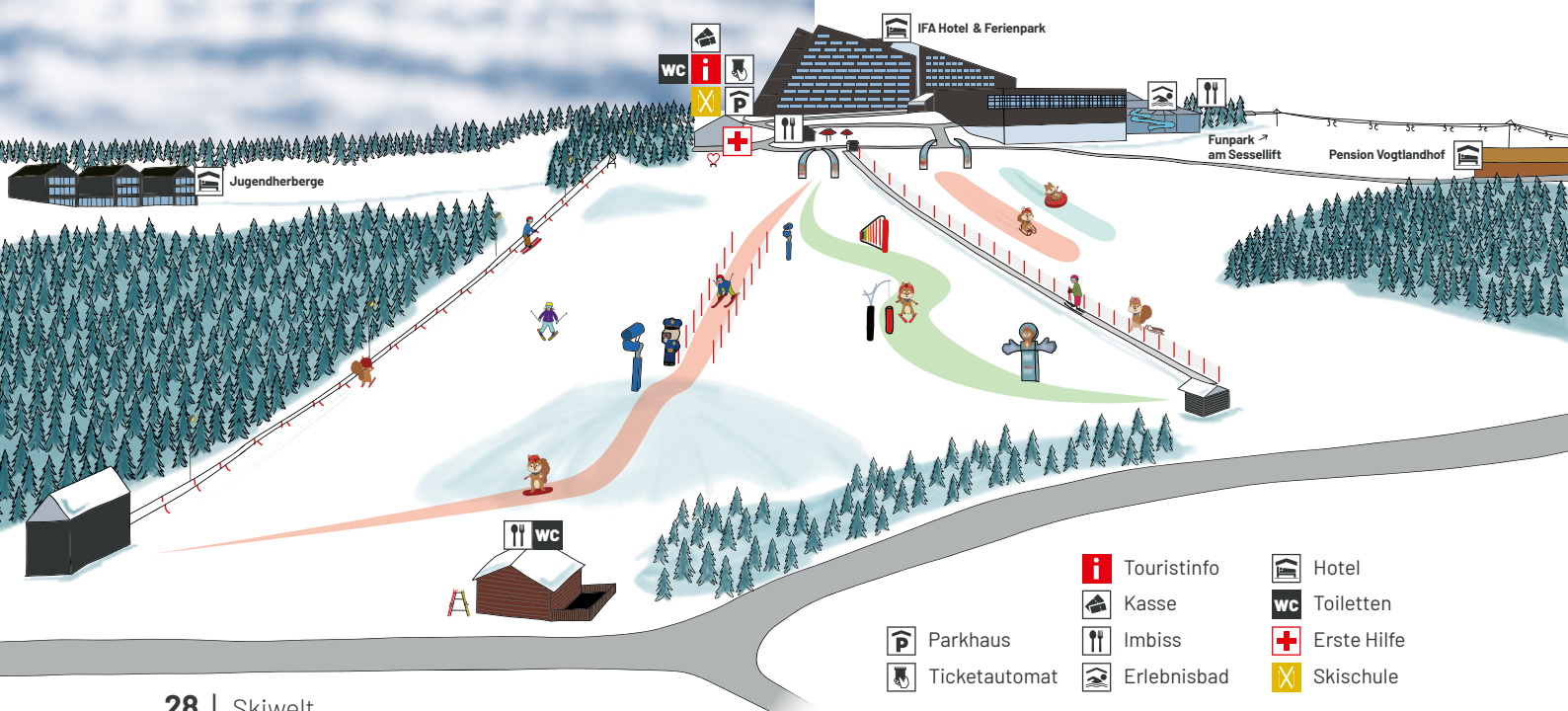
Achtung, fertig, Spaß!

Willkommen im ersten zertifizierten, familienfreundlichen Skigebiet Sachsens.

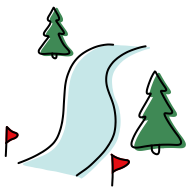
Mit fast 2 Pistenkilometern bietet euch unser Skigebiet den perfekten Familienspaß und genügend Abwechslung für Anfänger und Fortgeschrittene. Und das Beste: Der Aufstieg ist ganz entspannt mit dem Vierer-Sessellift, einem der Schlepplifte oder unserem Zauberteppich möglich. Speziell für unsere kleinen Gäste haben wir in der Kinderskiwelt von Ecki viele Elemente eingebaut, die jede Menge Spaß garantieren.



Gebe mir ein HighFive, trete den Boxsack einmal kräftig oder lasse deine Geschwindigkeit vom Polizisten messen

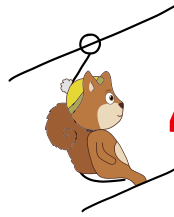


Die **Skiwelt Schöneck** in Zahlen



2 Pisten-
kilometer

- leicht 0,8 km
- mittel 0,8 km
- schwer 0,5 km



4 Lift-
anlagen

- Sessellift 1
- Schlepplift 2
- Zauberteppich 1



1 Rodel-
hang

Zum Online
Pistenplan



Du möchtest endlich
Ski- oder Snowboardfahren
lernen?

Die Skischule in der Skiwelt Schöneck vermittelt euch im Handumdrehen das Einmaleins des Skifahrens. Von unseren erfahrenen Skilehrern erhaltet ihr alle nötigen Kenntnisse, damit euer Aufenthalt auf der Piste garantiert zum absoluten Gaudi wird. Die passende Ausrüstung leiht ihr euch in unserer Skistation aus.

Ski Station

In unserer Skistation erhaltet ihr topmodernes Equipment für einen gelungenen Tag in der Skiwelt Schöneck.

Damit nichts schief gehen kann, hilft euch unser Werkstatt-Service auch bei Problemen am eigenen Ski.

Reserviert eure Ausrüstung
direkt online unter:



Plantschen, schwimmen, Spaß haben...

Ob im Erlebnisbad, am Badesee oder im Freibad – tauche ein und erlebe unvergessliche Abenteuer im Wasser.

IFA Erlebnisbad „Aqua World“

Aufgepasst ihr Wasserratten! Entdeckt die tropische Erlebnisbadelandschaft Aqua World mit Wellenbecken und Wildwasserrutsche. Taucht ab in geheimnisvollen Wassergrotten oder genießt im Sommer eine Abkühlung im Außenbecken.

Egal bei welchem Wetter.
Im Vogtland kann immer
geplantscht werden.



Bademöglichkeiten
im Vogtland





Freibad Elstergarten Oelsnitz

Auf dem naturbelassenen Gelände gleich neben der „Weißen Elster“ findet ihr ein großes Schwimmbecken inklusive Nichtschwimmerbereich und Sprungturm. Für alle Sportbegeisterten stehen zwei Beachvolleyball-Felder, Tischtennisplatten und ein Spielplatz mit Klettergerüst zur Verfügung.

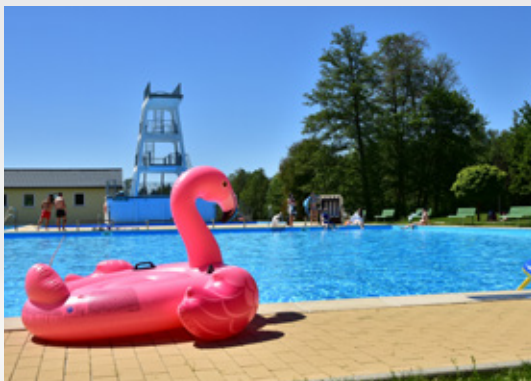
Waldbad Adorf

In diesem schönen Waldbad findet ihr alles, was das Herz begehrt. Von Rutschen und einem Wasserspielplatz bis hin zum Sprungturm und einem Beachvolleyballplatz ist für jeden etwas dabei. Auf der großen Panoramaliegewiese findet außerdem jeder Sonnenanbeter oder Schattensucher ein Plätzchen.



Freibad Klingenthal

Das Schwimmbecken mit angrenzendem Nichtschwimmerbereich bietet der ganzen Familie in der warmen Jahreszeit eine Erfrischung. Hier kann man – egal ob Groß oder Klein – toben, planschen und ein paar schöne Stunden verbringen.



Freibad Markneukirchen

Das Freibad punktet mit einem Schwimmbecken inklusive Nichtschwimmerbereich und einer großen Liegewiese. Neben einem Sprungturm mit separatem Becken befinden sich auch Spielgeräte für Kinder, Volleyballplätze und ein Groß-Schachfeld auf dem Gelände.



Talsperre Pöhl

Neben mehreren Bademöglichkeiten findet ihr an der Talsperre Pöhl außerdem einen Kletterwald und einen Bootsverleih. Das Freizeitangebot wird ergänzt durch Schiffsrundfahrten, Wassersportschulen, Minigolf und Beachvolleyball.

Badesee in Muldenberg

Unterhalb der Staumauer der Talsperre Muldenberg gelegen, bietet euch dieser See an heißen Sommertagen die perfekte Abkühlung. Mit einer ruhigen Badestelle, Sand zum Burgen bauen und der sehr guten Wasserqualität, ist dieser See ein echter Geheimtipp.

Einfach den QR-Code mit der Handykamera scannen und direkt zur Buchung gelangen.



Hier gleich ausprobieren!



- Frühstück
- Restaurant
- Bar
- Küchenzeile
- Behindertengerecht
- Dusche
- W-LAN
- Hauseigener Parkplatz
- Haustiere erlaubt
- Kinderbett
- Balkon
- Garten/Liegewiese
- Sauna
- Spielplatz
- Hallenbad
- * abhängig von gebuchter Zimmerkategorie



Erlebnisferienhof Wilfert****

Aktive Erholung, grüne Wälder, gemütliche Gastlichkeit - Willkommen im Vogtland! In einmalig schöner vogtländischer Landschaft liegt der Ferienhof Wilfert. Bei uns können Sie dem Stress des Alltags entfliehen. Angeboten werden 26 Betten verteilt auf 8 individuelle Objekte. Die sprichwörtlich vogtländische Gemütlichkeit wird im kleinen Gasthaus auf dem Hof geboten. Bei uns ist vieles möglich - ein Anruf genügt. Haustiere nur auf Anfrage möglich!

Ausstattung:



Familie Wilfert
 Hauptstr. 6
 08626 Unterwürschnitz
 Tel. 037421 23462
 Fax. 037421 25545
 famwilfert@t-online.de
 www.ferienhofwilfert.de



Fotos: Privat



Pension und Ferienhaus „Vogtlandhof Hohe Reuth“

Erlebt Urlaub auf dem Bauernhof in direkter Nähe zu den Skihängen und dem Einstieg in die Loipen. Unser familiengeführtes Bauerngut mit Panoramablick ist ein Paradies für Kinder, die einmal selbst entdecken wollen, wo Frühstückseier und Milch herkommen.

Ausstattung:



Markus Jentsch
 Hohe Reuth 3
 08261 Schönebeck
 Tel. 037464 88345
 Fax. 037464 83945
 pension-vogtlandhof@t-online.de
 www.pension-vogtlandhof.de



Fotos: Markus Jentsch



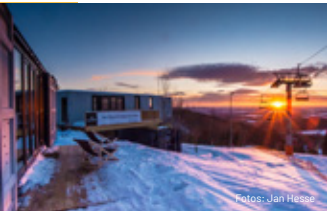


Bergheim Container Lofts***

Die zu gemütlichen Berghütten umgebauten Seecontainer gehören zu den einzigartigsten Ferienorten Deutschlands. In modern eingerichteten, sonnendurchfluteten 12 beziehungsweise 24 Quadratmetern, verbinden sich smarte Elemente wie ein schlüsselfreier Zugang, WLAN und iPad-Steuerung, mit dem unmittelbaren Naturerlebnis direkt vor dem Wohnzimmerfenster. Nachts genießt du den Blick zu den Sternen, tagsüber kannst Du von der Terrasse aus in den Biketrail, die Skipiste oder in die Natur starten.

Ausstattung: 

Bergheim Container Lofts
Hohe Reuth 9
08261 Schöneck
Tel. 037464 89321
urlaub@berg-heim.de
www.berg-heim.de





Ferienwohnung Gütz/Seidel Schöneck****

Das 1910 erbaute Zollhaus wurde 2020 aufwendig und exklusiv saniert. Auf 85m² Wohnfläche entstand eine familienfreundliche 4-Sterne-Ferienwohnung für die schönste Zeit im Jahr. 2 separate Kinderzimmer für bis zu 4 Kinder, ein Wohnzimmer mit Kamin und eine voll ausgestattete Küche bieten allen Komfort für einen entspannten Urlaub. Durch eine zentrale Lage in Schöneck sind die Wege bis zu den touristischen Zielen in der Umgebung nicht weit. Der Garten und die Grillecke stehen zur Mitnutzung bereit. Wir freuen uns auf Sie!

Ausstattung: 

Familie Seidel / Gütz
Bahnhofstrasse 15
08261 Schöneck
Tel. 0172 3888482
ferienwohnung-schoeneck@gmx.de
www.schoeneck-ferienwohnung.com





Jugendherberge Schöneck

Mitten in der Ski- und Bikewelt befindet sich die Jugendherberge am Stadtrand von Schöneck, der höchstgelegenen Stadt im Vogtland. Die Region bietet nicht nur Wintersportlern ausgezeichnete Bedingungen. In und um das Haus eröffnen sich dem Besucher zudem vielfältige Sportmöglichkeiten. Direkt auf dem Herbergsgelände befindet sich ein Multifunktionsspielfeld sowie ein Grillplatz und eine Liegewiese.

Ausstattung: 

Jugendherberge Schöneck
Am Stadtpark 52
08261 Schöneck
Tel. 037464 8106
Fax. 037464 8107
schoeneck@jugendherberge.de
www.schoeneck.jugendherberge.de



Finde die Fehler

Nanu? Im rechten Bild hat sich der Fehlerteufel eingeschlichen.
Finde alle 6 Fehler und löse das Rätsel.



Original



Ecki braucht deine Hilfe

Hilf Ecki den richtigen Weg zu finden.
Aber Achtung, wer falsch abbiegt, landet in einer Sackgasse



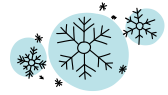
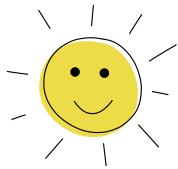
Meine Ferien im Vogtland



Mein Urlaub ging von: _____ bis: _____

Es war im Frühling Sommer Herbst Winter

So war das
Wetter



Das haben wir
alles erlebt: _____

Mein schönstes
Ferienerlebnis: _____

Hier ist Platz für
ein selbstgemaltes
oder fotografiertes
Urlaubsbild



Eckis **Abenteuerwoche**

Wanderung „Moosmännleinspuren“

Auf diesem Wanderweg entdeckt ihr die Sage vom Moosmännlein in 3 verschiedenen großen Spielarealen.

IFA Erlebnisbad „Aqua World“

Es erwarten euch aufregende Wasserrutschen, ein Strömungskanal und ein Kinderbereich mit jeder Menge Action und Erholung zugleich.

Mo

Di

Mi

Do



Wanderung „Eckis Naturlehrpfad“ und Kletterwald

Entdeckt bei einer abwechslungsreichen Wanderung durch die Natur, interessante Informationen über die heimischen Wälder. Im nahegelegenen Kletterwald könnt ihr in luftiger Höhe eure Geschicklichkeit testen.

Stadtrallye

Erkundet die Highlights von Schöneck und sammelt an den verschiedenen Punktstellen Stempel und sichert euch am Ende in der Tourist-Information einen tollen Preis.

Komm schnell.
Hilf mir beim ausmalen
der Bilder.





Murmelweg „Ecki und die Räuber“ und Spielplatz Talstation

An 11 Stationen könnt ihr Murmeln rollen lassen und euch in die Welt der Räuber entführen lassen. Am Ende der Tour wartet auf euch einer der größten Spielplätze der Region.

Fr

Monsterrollertouren rund um Schöneck

Kommt mit auf ein Abenteuer für die ganze Familie. Mit den riesigen Rollern geht es rasant die Hügel hinunter, vorbei an wunderschöner Natur.



So



Fahrradfahren in der Bikewelt Schöneck

Auf euch warten jede Menge Fahrspaß und abwechslungsreiche Strecken. Egal ob Anfänger oder Profi – hier findet jeder die passende Route für ein unvergessliches Fahrradabenteuer!



Ecki für Zuhause

Passend zu unseren Kinderwanderwegen könnt ihr euch eure Andenken für zu Hause direkt in der Tourist Information abholen oder telefonisch und per Mail bestellen!



12,-€

Ecki Plüschtier
Höhe ca. 12 cm



5,-€

**Multifunktionstuch
„Moosmännlein“**

Brotdose „Moosmännlein“

BPA frei, melaminfrei



12,-€

12,-€

**Emaill Tasse
„Moosmännleinspuren“**



Urlaub für die ganze Familie

Jetzt habt ihr schon viele tolle Sachen in Schöneck gesehen und erlebt oder euch Ideen für euren nächsten Urlaub geholt. Damit unsere Angebote auch weiterhin so viel Spaß machen, aber auch sicher und kindgerecht sind, haben wir uns verpflichtet, diese regelmäßig überprüfen zu lassen. Wenn man die Überprüfung bestanden hat, bekommt man das Zertifikat „**familienfreundlicher Ort**“, familienfreundliche Freizeiteinrichtung oder familienfreundlicher Beherbergungsbetrieb. Das haben wir bereits **seit 2008** alle 3 Jahre, also insgesamt schon **6-mal geschafft**. Darauf sind wir sehr stolz.

Schöneck ist nur ein kleiner Ort, hat aber alles, was man so braucht. Es gibt Bäcker, Blumen-, Schuh- und Schmuckgeschäfte, 2 Supermärkte und verschiedene Sportgeschäfte. Außerdem natürlich auch Restaurants, Cafés und Imbissstätten.





Wenn es euch einmal nicht so gut geht oder ihr sogar einen Unfall habt, haben wir verschiedene Arztpraxen vor Ort und sogar ein Krankenhaus mit Hubschrauberlandeplatz.
Alle wichtigen Daten hierzu finden eure Eltern auf unserer Internetseite hinter dem QR-Code.

Service von
A-Z unter:



Wann immer ihr Fragen habt, könnt ihr zu uns in die Tourist-Information kommen. Hier gibt es ein Spielzimmer und viele Prospekte und Tipps für euren Urlaub, außerdem auch Toiletten und eine Wickelmöglichkeit. Ihr findet uns beim IFA Ferienpark im Wander- und Loipenhaus.



Tourist-Information Schöneck
Hohe Reuth 9
08261 Schöneck / Vogtland

Tel. 037464 33 00 11
Fax. 037464 33 00 13
www.schoeneck-vogtland.de
info@schoeneck-vogtland.de

Impressum

Für den Inhalt verantwortlich:
Stadt Schöneck
Sonnenwirbel 3, 08261 Schöneck

Kontakt:
Tel: +49 37464 330000 Fax: +49 37464 330006
Mail: info@dlt-schoeneck.de
Website: schoeneck-vogtland.de

Umsetzung und Design:



J&J Mediengesellschaft mbH
Auerbacher Str. 152, 08248 Klingenthal
www.jandj-media.de

Texte:
Dienstleistungs- und Tourismus (DLT) GmbH
Hinweis: Für den Inhalt in den Bereichen: Museen/Freizeiteinrichtungen (S.22-25) & Gastgebereinträge (S.32-33) ist der jeweilige Inserent verantwortlich.

Bilder:
Fotoarchiv der Dienstleistungs- und Tourismus (DLT) GmbH; J&J Mediengesellschaft mbH Fotografen: Noah Lagemann, Jannick Saunus; 2020 Manuel Rohne, (S.7 Bikewelt, S. 16 Bike); Tom Quaas (S. 12-14 Bikewelt); Sven Bahrs (S. 29 Skiverleih)

Die Bildrechte der Inserate in den Bereichen: Museen/ Freizeiteinrichtungen (S.22-25); Gastgebereinträge (S.32-33); Bademöglichkeiten (S. 30-31), liegen bei den jeweiligen Inserenten und werden daher hier nicht gesondert angegeben.

Hinweis: Bei allen Karten handelt es sich lediglich um eine grafische Orientierungshilfe über die Lage der Gastgeber bzw. Ausflugsziele. Eine genaue kartografische Darstellung ist nicht geboten. Hierfür können Sie unsere Land- und Wanderkarten nutzen, welche Sie vor Ort erhalten bzw. erwerben können. Änderungen vorbehalten.

BIS BALD

in Eckis Entdeckerwelt

